

# Août 2015

## Edito

Pour la deuxième fois, nous proposons un numéro « juniors » pour les enfants de 7 à 15 ans

Pour participer au concours, renvoyez ou déposez votre bulletin réponse à la mairie de Rencurel avant le 30 septembre 2014.

Au cas où il y aurait plusieurs bulletins ex-aequo, le gagnant sera tiré au sort.

Bonnes vacances !

Monique et Suzanne



## Biathlon

Le biathlon associe deux activités : le tir à la carabine et le ski de fond. On peut le pratiquer l'hiver à Rencurel. Cette année, les enfants de l'école du village se sont entraînés au tir à l'automne, au cours des activités périscolaires.

1. Note tes réponses dans la grille.

1				o	
2			b		
3		r			
4					r
5			h		
6					t
7					h
8				b	



2. Dans une compétition de biathlon, à quelle distance se trouve la cible ?

3. Quelle est la taille de la cible au tir couché ?

4. Quelle est la taille de la cible au tir debout ?

Trouve le nom des différentes parties de la carabine laser et inscris-les au bon endroit sur la grille.



Trouve les réponses aux deux questions suivantes et inscris les réponses au bon endroit sur la grille.



Quel est le nom des deux positions de tir au biathlon ?



Quel est le nom de l'endroit où on s'installe pour tirer ?

# Autrefois

Tu as probablement déjà vu certains de ces objets à Rencurel ou ailleurs. Autrefois, ils étaient utilisés tous les jours. Mais l'arrivée de l'électricité les a remplacés par des machines. Retrouve le texte qui correspond à l'image du haut et la machine qui a remplacé ces objets.



M. Autrefois, à la ferme, quand on avait fini la traite, on versait le seau de lait dans un grand bidon que l'on mettait au frais en attendant le passage de la voiture du laitier qui ramassait les bidons pour les emporter à la laiterie.

N. Autrefois, le café se vendait en grains. On écrasait les grains en tournant la manivelle du moulin à café et on récupérait la poudre dans le tiroir du bas pour préparer le café.

O. Autrefois, on mettait les fers à repasser sur le coin du fourneau. Avant de les utiliser, on les approchait de sa joue pour vérifier la température avant de repasser le linge.

P. Autrefois, quand il n'y avait pas de chauffe-eau, la bouilloire était toujours posée sur le coin du fourneau afin d'avoir de l'eau chaude quand on en avait besoin.

Q. Autrefois, pour hacher le persil, les herbes, les noix, et tout ce qui pouvait servir à farcir, on utilisait ce hachoir à main.

R. Autrefois, on plaçait le linge sale mouillé sur la planche à laver. On le savonnait, on le frottait à la brosse et on le rinçait. S'il n'était pas assez propre, on le faisait bouillir dans une lessiveuse.



## Tous sur les pistes !

Sur les pistes de VTT, bien sûr ! Le col de Romeyère est une des portes d'entrée de la base VTT Royans-Coulmes qui comprend 220 km de pistes balisées. Tu peux trouver le dépliant avec le plan des pistes au point d'information touristique sous la mairie.



1. Quel est le numéro et la couleur de la piste qui va du Col de Romeyère aux Ailes et revient par La Lauze ?

2. Quel est le numéro de la piste verte de Rencurel ?

3. Qui est responsable de l'entretien des pistes VTT ?

4. Cherche dans cette grille 15 mots pour désigner les différentes parties d'un VTT.



A	X	F	U	N	G	H	O	W	F	A	K
A	I	R	A	C	U	V	Y	R	O	U	E
I	D	E	R	A	I	L	L	E	U	R	C
D	O	I	N	D	D	A	R	I	R	U	H
U	P	N	I	R	O	P	O	V	C	J	A
J	E	K	X	E	N	I	N	O	H	A	I
I	D	A	U	W	E	G	O	S	E	N	N
N	A	G	N	S	O	N	N	E	T	T	E
R	L	A	I	X	E	O	N	L	U	E	R
L	E	R	A	Y	O	N	E	L	I	B	E
A	T	I	W	P	L	A	T	E	A	U	K
V	O	K	P	N	E	U	R	I	K	O	U

## Sur terre ...

Petit légume deviendra grand avec du soleil et de l'eau... Mais quand il vient de sortir de terre, on a quelquefois de la peine à le reconnaître.

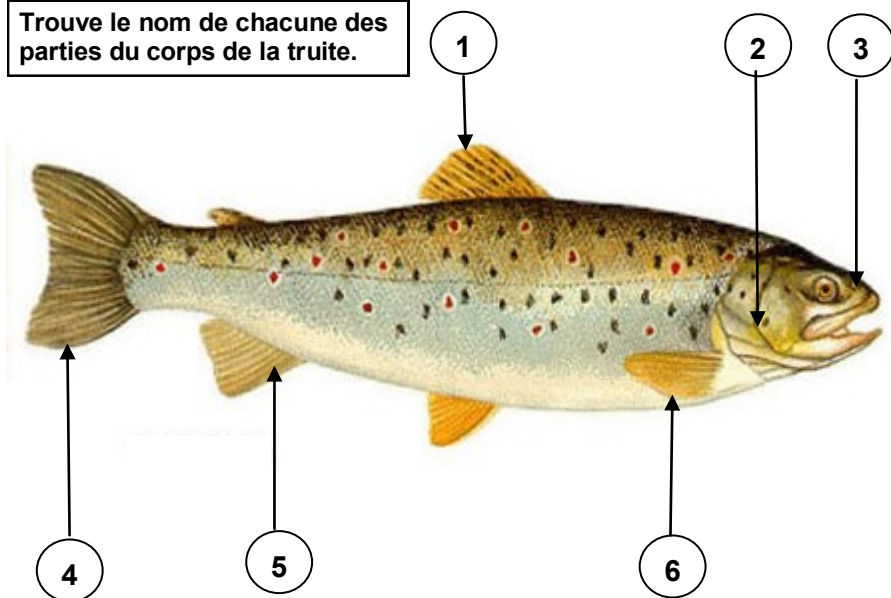
1. Trouve le nom de ces plantes.



## La truite à la loupe

A Rencurel, on peut pêcher la truite dans la Bourne ou dans la Doulouche en achetant un permis de pêche. On peut aussi apprendre à pêcher. Cette année, l'association de pêche a permis aux enfants de découvrir la pêche pendant les activités périscolaires.

Trouve le nom de chacune des parties du corps de la truite.



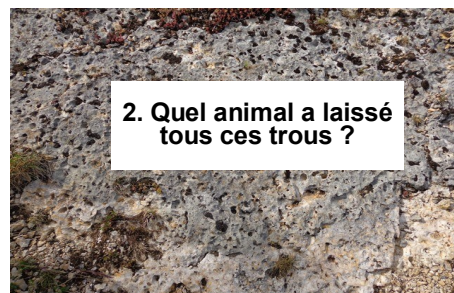
## Un chemin géologique

Au parking des Rimets commence un sentier géologique qui permet de découvrir des traces de fossiles, vieux de millions d'années, sur les roches.

Au pied du panneau sur le parking, il y a une petite dalle de calcaire. Regarde bien. Tu verras des fossiles et une dent marron.



1. A quel animal a appartenu cette dent ?



2. Quel animal a laissé tous ces trous ?

Suis le sentier pour trouver la réponse !

## Bibliothèque

A la bibliothèque, tu peux trouver des livres qui montrent toutes les fleurs que l'on peut trouver à Rencurel et dans le Vercors.

Comment appelle-t-on un livre qui montre toutes les fleurs d'une région ?

## Charade

Mon premier est la 6ème note de musique de la gamme.

Mon second peut se transformer en prince.

Mon troisième est la première lettre de l'alphabet.

Mon quatrième est le contraire de petite.

On ouvre grand mon cinquième quand on va chez le dentiste.

Mon tout est le sujet d'une chanson composée par les enfants de l'école du village, en activité périscolaire, pour le spectacle de marionnettes des enfants de l'école de La Balme.

## Photos mystère

1. Que font ces enfants de l'école du village, au mois de juin, pendant les activités périscolaires ?



2. Quel jour cette photo a-t-elle été prise ?

